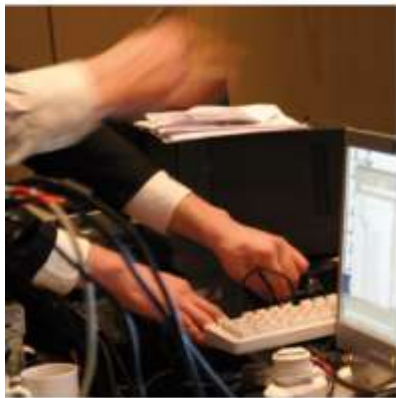


servicehandbuch

ALLE WICHTIGEN INFORMATIONEN Veranstaltungsort: So finden Sie uns.

Ihre Ansprechpartner: Wir beraten Sie kompetent. **Anlieferung, Auf- und Abbau:** Damit alles reibungslos funktioniert.



Bestellungen für Zusatzausstattung für Ihre Standfläche erfolgen über die entsprechenden Bestellformulare im [Ausstellerportal](#). Die Bestelldeadline ist auf den jeweiligen Formularen vermerkt (i.d.R. 4 Wochen vor Kongressbeginn)

m:con
VISION INTO CONVENTIONS

DGPPN Kongress 2021

24. – 27. November 2021

CityCube, Berlin

Bitte beachten Sie die Bestimmungen im Rahmen des Hygienekonzeptes! (blau hinterlegt)

Stand: 09.11.2021/ V2 (Änderungen zur letzten Version vom 22.09.21 grün markiert)

Stand: 18.11.2021/ V3 (Änderungen zur letzten Version vom 09.11.21 blau markiert)

servicehandbuch

FÜR AUSSTELLER: Alle wichtigen Informationen – kompakt und übersichtlich

Auf den folgenden Seiten geben wir Ihnen die wichtigsten Informationen an die Hand, die Sie für eine erfolgreiche Ausstellungsbeteiligung im CityCube Berlin benötigen. Sie finden hier alle relevanten Fakten und Daten zum Veranstaltungsort, zu Ihrer Ausstellungsfläche, die Vorgaben zu Auf- und Abbau und natürlich Ihre Ansprechpartner.*

Als erfahrener Kongressorganisator und Eventproduzent bietet die m:con – mannheim:congress GmbH, im Folgenden m:con genannt, individuelle Lösungen – konzeptionell und organisatorisch stark mit eigener hochmoderner Technik.

Das professionelle m:con-Team unterstützt Sie gerne jederzeit.

*Änderungen bleiben vorbehalten.

servicehandbuch

FÜR AUSSTELLER: Alle wichtigen Informationen – kompakt und übersichtlich

Inhalt

01 Veranstaltungsort und Daten der Veranstaltung	4
02 Ansprechpartner	6
03 Anfahrt zum Veranstaltungsort	7
04 Information zu Anlieferung und Aufbau	11
05 Informationen zum Hygienekonzept SARS-CoV-2	15
06 Standinformationen von A – Z	20
07 Gastronomische Betreuung	35
08 Haftungsausschluss	36

Bitte leiten Sie alle notwendigen Informationen zur Ausstellung rechtzeitig an Ihren Messebauer weiter!

servicehandbuch

FÜR AUSSTELLER: Alle wichtigen Informationen – kompakt und übersichtlich

01 | Veranstaltungsort und Daten der Veranstaltung

■ Veranstaltungsort

CityCube Berlin
Messedamm 26
14055 Berlin
Deutschland
www.citycube-berlin.de

■ Aufbauzeiten und Hinweise zum Aufbau

Montag, 22.11.2021, 07:00 – 20:00 Uhr: es wird kein G-Nachweis benötigt
Dienstag, 23.11.2021, 07:00 – 20:00 Uhr: von 07:00 – 17:00 Uhr wird kein G-Nachweis benötigt, von 17:00 – 20:00 Uhr gilt die 2G Regel
Mehr Informationen unter Punkt 05 Informationen zum Hygienekonzept
→ ab 19:00 Uhr müssen die Gänge aufgrund der Gangreinigung und Gangteppichverlegung frei von Materialien sein und die Nutzung von Hubwägen ist untersagt. Dekorative Arbeiten auf der Standfläche sind bis 20:00 Uhr natürlich erlaubt.

Aufbauten im Haus über Nacht sind nur auf Anfrage und nach vorheriger Anmeldung bei der Ausstellungsorganisation kostenpflichtig möglich.

■ Öffnungszeiten der Ausstellung

Mittwoch, 24.11.2021, 09:00 – 17:30 Uhr: 2G Regel
Donnerstag, 25.11.2021, 09:00 – 17:30 Uhr: 2G Regel
Freitag, 26.11.2021, 09:00 – 17:30 Uhr: 2G Regel
Samstag, 27.11.2021, 09:00 – 13:00 Uhr: 2G Regel

■ Abbauzeiten und Hinweise zum Abbau

Samstag, 27.11.2021, 14:30 – 24:00 Uhr (Einfahrt mit PKWs über das Tor 9 erst ab 15:00 Uhr möglich) es wird kein G-Nachweis benötigt

s. auch Verkehrsleitfaden auf der Seite 11.

Aufgrund von Lärmverursachung für die darunter liegenden Vortragsäle und vorbereitenden Abbautätigkeiten, ist ein frühzeitiger Abbau trotz früherer Schließung der Ausstellung nicht gestattet.

Die Abbauzeiten sind unbedingt einzuhalten, da ansonsten laufende und nachfolgende Veranstaltungen gestört werden. Nicht rechtzeitig abgebaute Stände werden kostenpflichtig geräumt!

servicehandbuch

FÜR AUSSTELLER: Alle wichtigen Informationen – kompakt und übersichtlich

Bitte beachten Sie, dass es zu Wartezeiten innerhalb der Stoßzeiten beim Auf- und Abbau kommen kann. Alle wichtigen Hinweise zum Be- und Entladen, zur Kautionsregelung etc. finden Sie auf S. 11.

servicehandbuch

FÜR AUSSTELLER: Alle wichtigen Informationen – kompakt und übersichtlich

02 | Ansprechpartner

■ **Wissenschaftlicher Träger**

Deutsche Gesellschaft für Psychiatrie und Psychotherapie,
Psychosomatik und Nervenheilkunde e.V. (DGPPN)
Reinhardtstr. 27b
10117 Berlin

■ **Kongressorganisation**

m:con – mannheim:congress GmbH
Rosengartenplatz 2
68161 Mannheim
Deutschland

■ **Ausstellungsorganisation/ Industry Management**

m:con – mannheim:congress GmbH
Romina Frank
Rosengartenplatz 2
68161 Mannheim
Deutschland
T: +49 (0)621 4106-377
romina.frank@mcon-mannheim.de

■ **Ausstellerausweise/ Registration Management**

m:con – mannheim:congress GmbH
Lena Völker
T: +49 (0)621 4106-371
lena.voelker@mcon-mannheim.de

servicehandbuch

FÜR AUSSTELLER: Alle wichtigen Informationen – kompakt und übersichtlich

03 | Anfahrt zum Veranstaltungsort

■ Anreise mit dem PKW

Bitte geben Sie für die Anreise folgende Adresse in Ihr Navigationssystem ein:

CityCube Berlin:

Messedamm 26

14055 Berlin

GPS-Koordinaten: 52.4992001°N / 13.27247°E

Das Leitsystem Richtung „Messegelände“ führt direkt auf die Stadtautobahnen zum AB Dreieck Funkturm, Ausfahrt "Messedamm" und leitet Sie bei den einzelnen Veranstaltungen zu den bestgelegenen Parkmöglichkeiten.

Hinweise zur Umweltzone in Berlin finden Sie unter:

www.berlin.de/umweltzone

Die Umweltzone umfasst das Gebiet innerhalb des S-Bahnringes. Dieses Gebiet darf nur mit einer gültigen Feinstaubplakette befahren werden. Der Beginn der Umweltzone ist durch Verkehrsschilder kenntlich gemacht. Der südliche Teil der Stadtautobahn, der innerhalb des S-Bahnringes liegt, gehört nicht zur Umweltzone und ist frei befahrbar, da der Autobahnring auch als Umfahrung der Zone dient. Ohne Plakette in die Umweltzone zu fahren, ist eine Ordnungswidrigkeit und kann ein Bußgeld nach sich ziehen.

Das Messegelände und das ICC Berlin befinden sich außerhalb der Umweltzone. Anreisende mit dem Pkw, die über die Autobahn kommen und von den Anschlussstellen Messegelände/Messedamm direkt zur Messe fahren, befinden sich außerhalb der Zone und benötigen in diesen Fällen keine Plakette.



servicehandbuch

FÜR AUSSTELLER: Alle wichtigen Informationen – kompakt und übersichtlich



■ Anreise mit der Bahn

Hauptbahnhof/Alexanderplatz/Ostbahnhof

S-Bahn Linien S3 und S9 Richtung Spandau

Südkreuz

S46 Richtung Westend, umsteigen am S-Bahnhof Westkreuz

in S3 oder S9 Richtung Spandau oder

Ringbahn S41, umsteigen am S-Bahnhof Westkreuz in S3 oder S9

Richtung Spandau

Innerstädtische Verbindungen

Der CityCube Berlin liegt direkt am S-Bahnhof "Messe Süd".

servicehandbuch

FÜR AUSSTELLER: Alle wichtigen Informationen – kompakt und übersichtlich

■ **Anreise vom Flughafen**

Unter nachfolgendem Link steht Ihnen ein integrierter Routenplaner zur Verfügung, der Ihnen die Anreiseoptionen mit verschiedenen öffentlichen Verkehrsmitteln vom Berliner Flughafen zum Messegelände anzeigt:

<https://www.messe-berlin.de/de/besucher/anreise-abreise/anreise/>

servicehandbuch

FÜR AUSSTELLER: Alle wichtigen Informationen – kompakt und übersichtlich

■ Parkmöglichkeiten

Parken PKW

Am Messegelände stehen für die Veranstaltungslaufzeit verschiedene kostenpflichtige Parkplätze (z.B. P14) zur Verfügung, die über das Wegeleitsystem der Messe Berlin vor Ort ausgeschildert sein werden.

Es gibt zudem die Möglichkeit PKW-Ausstellerparkplätze für die Veranstaltungslaufzeit kostenpflichtig über die Bestellformulare der Messe Berlin, die im [Ausstellerportal](#) zu finden sind, zu ordern.

Parken LKW

Abstellmöglichkeiten für LKW während des Aufbaus, der Veranstaltungslaufzeit sowie des Abbaus bestehen auf dem Parkplatz P12 in der AVUS-Nordkurve. Bitte beachten Sie, dass es sich hierbei um einen öffentlichen Parkplatz handelt.

servicehandbuch

FÜR AUSSTELLER: Alle wichtigen Informationen – kompakt und übersichtlich

04 | Information zu Anlieferung und Aufbau

■ Anlieferung

Anlieferungen können aus Platz- und Haftungsgründen erst an den Aufbautagen zu den Aufbauzeiten und direkt auf die Standfläche erfolgen. Anlieferungen vor den Aufbautagen werden vom CityCube nicht angenommen und wieder zurückgeschickt.

Anlieferungen vor den Aufbautagen haben aus organisatorischen Gründen **kostenpflichtig** über die Spedition Schenker (Adresse siehe Einlagerung, Seite 13) zu erfolgen, andernfalls werden sie **kostenpflichtig** zurückgeschickt.

Bitte geben Sie bei Anlieferungen von Werbe- und Prospektmaterialien sowie anderer Gegenstände folgende erweiterte Adresse an:

CityCube Berlin

Halle B

DGPPN Kongress 2021

Firmenname

Name Ihres Ansprechpartners vor Ort

Mobil-Nr. Ihres Ansprechpartners vor Ort

Stand-Nr.

Messedamm 26

14055 Berlin

Deutschland

Der CityCube und der Veranstalter nehmen keine Anlieferungen entgegen und übernehmen für Anlieferungen keine Haftung: jede Anlieferung erfolgt auf eigenes Risiko.

Bitte geben Sie bei allen Lieferungen unbedingt die Veranstaltung und die Standnummer an!

Bitte beachten Sie, dass die Anlieferungen grundsätzlich direkt auf die Standfläche erfolgen müssen. Der CityCube Berlin und der Veranstalter nehmen keine Anlieferungen entgegen und übernehmen für Anlieferungen keine Haftung: **jede Anlieferung erfolgt auf eigenes Risiko.**

Unser exklusiver Logistikpartner Schenker AG unterstützt Sie gerne (Kontakt Daten und weitere Informationen s. S. 13).

Ab Dienstag, 23.11.21, 17:00 Uhr bis Samstag, 27.11.21 14:15 Uhr gilt die 2G Regel für alle Personen, die den CityCube Berlin betreten (inkl. Spediteure, Dienstleister etc.). Davor und danach während den Auf- und Abbauphasen ist kein G-Nachweis vorzuweisen.

Siehe Hygienekonzept unter Punkt 05!

servicehandbuch







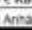
FÜR AUSSTELLER: Alle wichtigen Informationen – kompakt und übersichtlich

■ Be- und Entladen auf dem Gelände des City Cube Berlin

Die Zufahrt zum CityCube Berlin, Halle B erfolgt während den Auf- und Abbauzeiten über das Tor 9 über den Messedamm.

Bei der Einfahrt in das Gelände ist eine Kautions von 200,00 € pro Fahrzeug und Anhänger zu hinterlegen. Bitte halten Sie diese passend bereit. Erfolgt die Ausfahrt erst nach der vorgegebenen Ausfahrtszeit, wird die Kautions von der Messe Berlin einbehalten. Die Ausfahrtszeit ist dem Kautionsbeleg zu entnehmen. Nachdem Sie das Tor 9 passiert haben, werden Sie zum Be- und Entladebereich der Halle B geleitet. Die Anlieferung in die Halle B erfolgt ebenerdig.

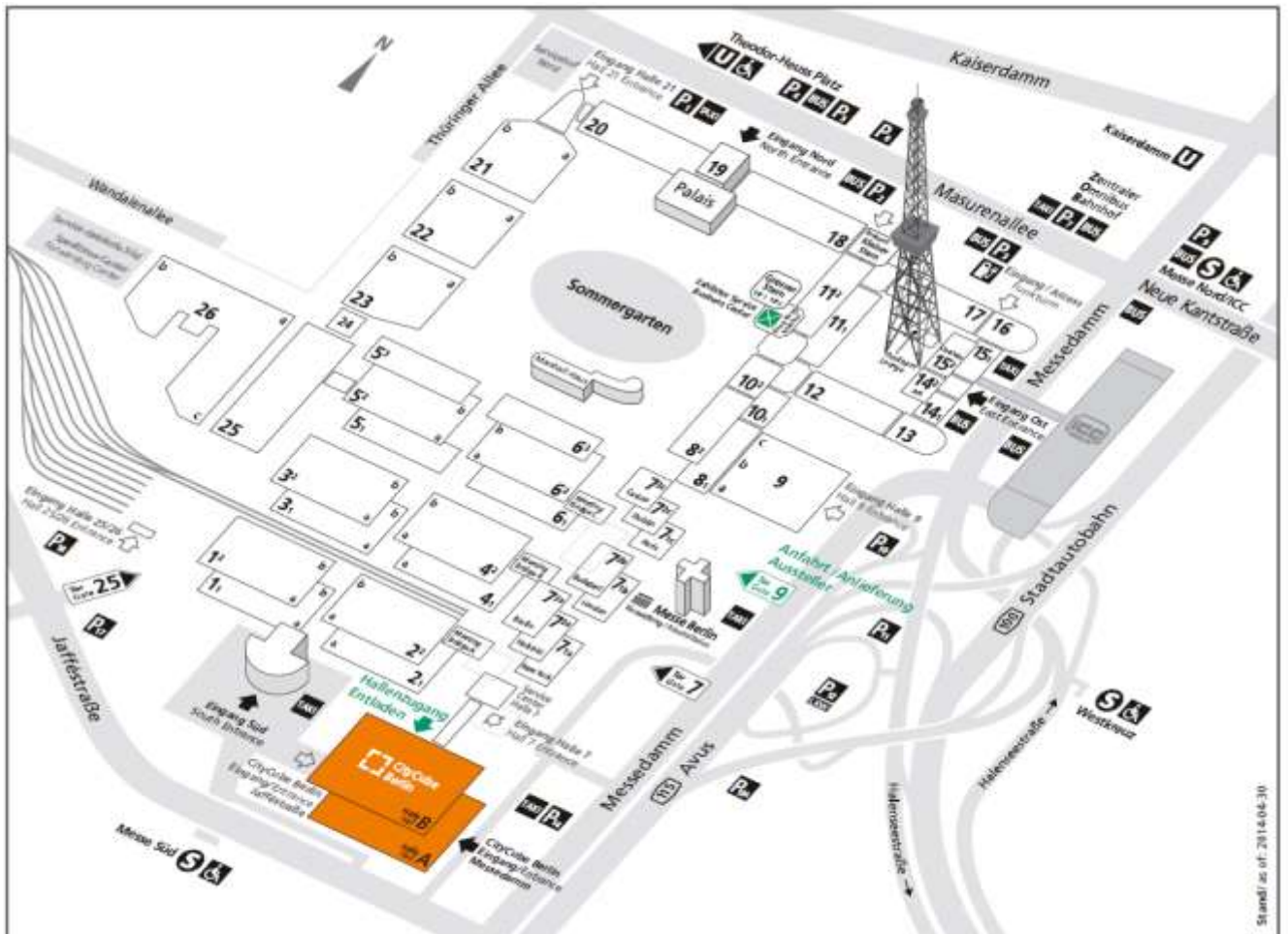
Bitte beachten Sie unbedingt den folgenden Verkehrsleitfaden der Messe Berlin (Stand November 2021, Änderungen vorbehalten):

Verkehrsleitfaden		dgppn Kongress		Messe Berlin Guest Events
Informationen für Aussteller, Standbauer und beauftragte Anlieferfirmen		Veranstaltungslaufzeit		
Aufbau 22. + 23.11.2021		24. – 27.11.2021		Abbau 27.11.2021
 PKW / Transporter bis 3,49 t Gesamtgewicht  200 € Kautions mit Anhänger  Zzgl. 200 € Kautions	07:00 – 20:00 Uhr	Anlieferung 07:00 – 09:00 Uhr Zufahrt zum City Cube Berlin Nur über Parkplatz P14 (Messedamm 26, 14055 Berlin)	Abbauverkehr	
	max. Verweildauer: 2 Std. Kautions		Einfahrt ab ca. 15:00 Uhr bis 24:00 Uhr	
LKW 3,5 t bis 7,49 t Gesamtgewicht  200€ Kautions mit Anhänger  Zzgl. 200 € Kautions	07:00 – 20:00 Uhr		Abbauverkehr	
	max. Verweildauer: 3 Std. Kautions	Einfahrt ab ca. 14:30 Uhr bis 24:00 Uhr		
LKW ab 7,5 t Gesamtgewicht  200 € Kautions mit Anhänger  Zzgl. 200 € Kautions	07:00 – 20:00 Uhr	Abbauverkehr		
	max. Verweildauer: 5 Std. Kautions	Einfahrt ab ca. 14:30 Uhr bis 24:00 Uhr		
Kautionsregelung	Die Kautions beträgt pro Fahrzeug und Anhänger jeweils € 200,00. Bitte halten Sie den Betrag passend bereit. Die Kautions verfällt bei Überschreitung der Ausfahrtszeit. Bitte entnehmen Sie Ihre Ausfahrtszeit dem Kautionsbeleg.			
Einfahrten	Auf- und Abbau: Einfahrt Tor 9 (Messedamm 22, 14055 Berlin) zu Halle B (City Cube Berlin) Veranstaltungslaufzeit: Zufahrt P14/ City Cube (Messedamm 26, 14055 Berlin)			
Speditionsleistungen	Schenker Deutschland AG – Mr. Marcel Noll – Tel.: +49 69 24 75 48 510 E-Mail: marcel.noll@dbschenker.com fairs.frankfurt@dbschenker.com			
Hinweise	Unberechtigt abgestellte Fahrzeuge / Ladeeinheiten werden kostenpflichtig umgesetzt. Abstellmöglichkeiten für LKW auf dem Parkplatz P12 AVUS-Nordkurve. Hinweise zur Umweltzone in Berlin finden Sie unter www.berlin.de/umweltzone			

servicehandbuch

FÜR AUSSTELLER: Alle wichtigen Informationen – kompakt und übersichtlich

Auf dem Messegelände unberechtigt abgestellte Fahrzeuge/ Ladeeinheiten werden kostenpflichtig und auf Gefahr des Abstellers umgesetzt.



■ Aufzüge/Lastenaufzüge

Für Anlieferungen in die Halle B werden keine Aufzüge benötigt.

servicehandbuch

FÜR AUSSTELLER: Alle wichtigen Informationen – kompakt und übersichtlich

■ Einlagerung

Die Einlagerung von Ausstellungsmaterialien oder Leergut jeglicher Art vor, während oder nach der Veranstaltung im CityCube Berlin ist grundsätzlich nicht möglich.

m:con hat die Schenker Deutschland AG für den DGPPN Kongress exklusiv als Logistikpartner beauftragt. Bitte wenden Sie sich an:

Schenker Deutschland AG

Herr Marcel Noll

T: +49 69 247548-510

marcel.noll@dbschenker.com

fairs.frankfurt@dbschenker.com

Schenker Deutschland AG übernimmt für Sie auch gerne Zollabwicklungen, weltweite Transporte, Entladungen, Arbeitsbühnenverleih, Personal sowie Leer – und Vollgutlagerung.

servicehandbuch

FÜR AUSSTELLER: Alle wichtigen Informationen – kompakt und übersichtlich

05 | Informationen zum Hygienekonzept SARS-CoV-2

(Stand 18.11.2021, Änderungen vorbehalten)

Es sind zu jeder Zeit die Bestimmungen und Regularien des Hygienekonzepts für den DGPPN Kongress in der jeweils gültigen Fassung zu beachten!

Das Hygienekonzept für diesen Kongress wird ca. vier Wochen vor der Veranstaltung erstellt und eingereicht. Die jeweils gültige Fassung ist auf der Kongresswebsite veröffentlicht

<https://dgppnkongress.de/teilnehmerinfo/vorort.html> Bitte beachten Sie außerdem die VO des Berliner Senats unter <https://www.berlin.de/corona/massnahmen/verordnung/>

Änderungen laut behördlichen Vorgaben vorbehalten.

Es liegt in der Verantwortung des Ausstellers seine Dienstleister über die Bestimmungen und Regularien des Hygienekonzepts sowie die technischen Richtlinien des CityCube Berlin unter <https://www.messe-berlin.de/messe-berlin/downloads-deutsch/technische-richtlinien-berlin-expocenter-city.pdf> zu informieren.

Für Aussteller und deren Dienstleister ist der Arbeitsschutzstandard SARS-CoV2 des BMAS bindend.

■ Grundlegende Hygieneregeln / Infektionsprävention

- Während den Auf- und Abbaueiten (außerhalb der 2G Veranstaltungszeiten) gilt eine Maskenpflicht (medizinischer Mund-Nasen-Schutz). Während den Veranstaltungszeiten gilt die 2G Regel + FFP2-Maskenpflicht. Zudem wird dringend empfohlen, sich vor jedem Tag selbst zu testen.
- Jede Person muss während den Veranstaltungszeiten beim Betreten des Gebäudes eines der 2G erfüllen: Genesen, Geimpft. Während der Auf- und Abbaueiten gilt die 2G-Bedingung nicht, da sie als reguläre Arbeitssituation betrachtet werden (mehr dazu unter dem Punkt 2G-Regel unten stehend). Es wird jedoch dringend empfohlen, auch hier die 2G-Bedingungen einzuhalten.
- Die Luca-App kommt während den Auf- und Abbaueiten nicht zum Einsatz. Die einzelnen Arbeitgeber haben dafür Sorge zu tragen, dass die Arbeitsschutz- und Hygienemaßnahmen während der Auf- und Abbaueiten eingehalten werden. Sie dokumentieren die Anwesenheit der Beschäftigten vor Ort und regeln die Kontaktnachverfolgung im Nachgang bei Bedarf.
- Die Einhaltung des Mindestabstands während Auf- und Abbau ist weiterhin Pflicht. Während den Veranstaltungszeiten, in denen die 2G

servicehandbuch

FÜR AUSSTELLER: Alle wichtigen Informationen – kompakt und übersichtlich

Bedingung gilt, ist ein Mindestabstand von 1,5 m zu anderen Personen weiterhin empfohlen.

- Beachtung von Abstandmarkierungen auf dem Boden
- Begrüßung ohne Handschlag und / oder Umarmung
- Husten / Niesen in die Armbeuge oder in ein Papiertaschentuch
- Regelmäßige und gründliche Händereinigung, Desinfektionsmittelspender stehen im gesamten Haus zur Verfügung
- Berühren des Gesichts vermeiden
- Tägliche Reinigung bzw. Desinfektion von Oberflächen und gemeinsam genutzten Gegenständen

■ Die 2G-Regel während den Veranstaltungszeiten

Während den Veranstaltungszeiten **Dienstag, 23.11.21 17:00 Uhr bis Samstag, 27.11.21 14:15 Uhr** erhält Zutritt zum Veranstaltungsbereich nur, wer geimpft oder genesen ist.

- **Genesen:** eine genesene Person ist jede Person, die ein mehr als sechs Monate zurückliegendes positives PCR-Testergebnis auf eine Infektion mit dem Coronavirus SARS-CoV-2 nachweisen kann und die mindestens eine Impfung gegen Covid-19 mit einem von der Europäischen Union zugelassenen Impfstoff erhalten hat und deren letzte Impfung mindestens 14 Tage zurückliegt, sowie eine Person, die ein mindestens 28 Tage und höchstens sechs Monate zurückliegendes positives PCR-Testergebnis auf eine Infektion mit dem Coronavirus SARS-CoV-2 nachweisen kann.
- **Geimpft:** als vollständig geimpft gilt, wer mit einem von der Europäischen Union zugelassenen Impfstoff gegen Covid-19 geimpft wurde und dessen letzte erforderliche Impfung mindestens 14 Tage zurückliegt.

Personen, die aus medizinischen Gründen nicht geimpft werden können, müssen mittels eines PCR-Tests, der nicht älter als 48 Stunden ist, negativ getestet sein und die Impfunfähigkeit mittels einer ärztlichen Bescheinigung (Attest), beide in deutscher Sprache nachweisen.

Personen, für die es keine Impfempfehlung der Ständigen Impfkommission (STIKO) gibt (dazu zählen Schwangere und Stillende, da es hier erst seit dem 10. September 2021 eine allgemeine Impfempfehlung der STIKO gibt) müssen mittels eines PCR-Tests, der nicht älter als 48 Stunden ist, negativ getestet sein und den Impfunfähigkeitsstatus mittels einer ärztlichen Bescheinigung (Attest), beide in deutscher Sprache, nachweisen. Es gibt keine Teststationen vor Ort, die Testnachweise durch eine zertifizierte Stelle sind durch die Teilnehmenden selbst vorzunehmen und mitzubringen.

Die entsprechenden Nachweise müssen digital verifizierbar sein. Zum Abgleich des Immunisierungsstatus ist ein amtliches Ausweisdokument mitzuführen.

servicehandbuch

FÜR AUSSTELLER: Alle wichtigen Informationen – kompakt und übersichtlich

■ Keine 2G bzw. 3G-Regel während den Auf- und Abbaueiten

Während den Auf- und Abbaueiten (vor Dienstag, 23.11.21 17:00 Uhr und nach Samstag, 27.11.21 14:15 Uhr) findet die 2G Regel keine Anwendung. Zutritt zum CityCube ist ohne Nachweis gestattet. Wir empfehlen jedoch weiterhin die 2G-Bedingungen einzuhalten.

Das Tragen eines medizinischen Mund-Nasen-Schutzes (OP-Maske, FFP Maske) während den Auf- und Abbaueiten ist Pflicht!

Bitte beachten Sie: Die reguläre Aufbauzeit ist am Dienstag, 23.11.21 bis 20:00 Uhr. Während den drei Stunden beim Aufbau, von 17:00 – 20:00 Uhr, gilt bereits die 2G-Regel (da gleichzeitig Veranstaltungsverkehr/die Vorregistrierung stattfindet). Alle Dienstleister, Messebauer, Standpersonal etc., die zu dieser Zeit anwesend und im Gebäude sind, müssen beim Betreten des CityCube einen 2G Nachweis erbringen (s. 2G-Regel oben).

Aus diesem Grund wird am Dienstag, den 23.11.21 bereits ab morgens zum Aufbaubeginn eine Kontrolle durch Personal am Eingang zur Halle B stattfinden. Die Personen, die einen 2G Status vorweisen können + das Formular zur Kontaktnachverfolgung ausfüllen, erhalten ein farbiges Bändchen und können bis zum Ende des Aufbaus um 20:00 Uhr in der Halle verbleiben. Diejenigen, die keinen 2G Status nachweisen können, müssen um 17:00 Uhr ihre Arbeiten beendet und den CityCube verlassen haben.

■ Zutritts- und Teilnahmeverbot

Personen, welche sich innerhalb der letzten 14 Tage in einem Risikogebiet laut RKI (https://www.rki.de/DE/Content/InfAZ/N/Neuartiges_Coronavirus/Risikogebiete_neu.html) aufgehalten haben, die innerhalb der letzten 14 Tage Kontakt zu einer mit SARS-CoV-2 infizierten Person hatten oder die typischen Symptome einer SARS-CoV-2-Infektion (hohes Fieber, trockener Husten, Geruchs- und Geschmacksstörungen, etc.) aufweisen erhalten ein Zutritts- bzw. Teilnahmeverbot.

■ Kontaktnachverfolgung/ Registrierung bei Veranstaltungen

Kontaktverfolgung während Auf- und Abbau

Während der Auf- und Abbaueiten kommt die luca-App nicht zum Einsatz. Für den Aufbau am 23.11. zwischen 17:00 – 20:00 Uhr werden die Kontaktdaten über ein händisches Formular vor Ort abgefragt und erfasst. Die einzelnen Arbeitgeber haben dafür Sorge zu tragen, dass die Arbeitsschutz- und Hygienemaßnahmen während der Auf- und Abbaueiten eingehalten werden. Sie dokumentieren die Anwesenheit der Beschäftigten vor Ort und regeln die Kontaktnachverfolgung im Nachgang bei Bedarf.

Kontaktverfolgung während der Veranstaltung

Die Kontaktnachverfolgung für Besucher und Mitwirkende während der Veranstaltung wird über eine elektronische Anwesenheitserfassung des Veranstalters erfolgen. Hier werden im Registrierungsvorgang alle Daten aller Personen erfasst. Die Anwesenheit wird mittels Scann des personalisierten Teilnehmersausweis beim Betreten und Verlassen des CityCube erfasst.

servicehandbuch

FÜR AUSSTELLER: Alle wichtigen Informationen – kompakt und übersichtlich

■ Ausstellungen / Standbau

Der Aussteller ist für die Umsetzung der Maßnahmen / Vorgaben auf der Fläche seines Standes selbst verantwortlich.

Dies wird durch die m:con – mannheim:congress GmbH vertraglich vereinbart. Das Hygienekonzept für den Kongress und die technischen Richtlinien des CityCube Berlin sind demnach von den Ausstellern und deren Dienstleistern zu berücksichtigen. Die Verantwortung liegt bei dem Aussteller, seine Dienstleister darüber in Kenntnis zu setzen.

Der Aussteller ist für die Umsetzung der Maßnahmen / Vorgaben auf der Fläche seines Standes selbst verantwortlich!

- **Das Tragen einer FFP2-Maske während der Veranstaltungszeiten ist Pflicht. Während den Auf- und Abbauzeiten ist es Pflicht, einen medizinischen Mund-Nasen-Schutz (FFP2-Maske oder OP-Maske) zu tragen.**
- **Aufenthalts-, Besuchs- und Besprechungsbereiche sind großzügig einzuplanen. Die Einhaltung des Mindestabstands von 1,50m wird weiterhin empfohlen.**
- Keine Schlangenbildung vor den Standflächen.
- Um die Aerosolkonzentration möglichst gering zu halten, sind geschlossene Räume (Besprechungsräume, Kabinen etc.) auf der Standfläche sowie Überdachungen (auch sprinklertaugliche) untersagt. Alle Stände müssen nach oben hin offen sein, um eine ausreichend gute Belüftung garantieren zu können. Klassische Lagerkabinen, in denen sich nicht mehrere Personen aufhalten, sind erlaubt, sofern sie nach oben hin offen sind.
- Bei Empfangstheken und Exponat-Präsentationen **wird empfohlen** den Mindestabstand zu den Hallengängen zu berücksichtigen.
- Handdesinfektionsmittel ist in ausreichenden Mengen auf dem Stand zur Verfügung zu stellen
- High-Touch-Flächen wie Theken, Tische und Türklinken sollten nach Möglichkeit vermieden werden und falls doch vorhanden regelmäßig desinfiziert werden.
- Es ist auf die personenbezogene Benutzung jeglicher persönlicher Schutzausrüstung (PSA), Arbeitsbekleidung, Arbeitsmittel und Werkzeuge zu achten.

■ Organisatorische Maßnahmen

- Die Besucher werden mittels akustischer und visueller Systeme über die veranstalter- und ordnungsdienstlichen Vorgaben informiert.
- Zusätzliche mobile Streifen zur Vermeidung von Personenstaus und zur Auflösung von Personenansammlungen werden eingesetzt. Den Anweisungen des Personals ist jederzeit Folge zu leisten.

servicehandbuch

FÜR AUSSTELLER: Alle wichtigen Informationen – kompakt und übersichtlich

■ Catering

- Das Catering auf den Standflächen unterliegt der zum Zeitpunkt des Kongresses aktuellen Fassung der Gastronomieverordnung des Landes Berlin.
- Es gilt ein Alkoholverbot.
- Standpartys sind nicht erlaubt.
- Am Stand dürfen die Aussteller Snacks, Naschartikel, Getränke anbieten.
- Bei Symposien ist die Ausgabe von Lunchtüten als Mitnahmeartikel grundsätzlich gestattet. Der Verzehr des Inhalts ist nur auf dem fest zugewiesenen Sitzplatz im Raum erlaubt. Die Ausgabe der Lunchtüten muss durch eine Person erfolgen.

Bei Fragen zum Hygienekonzept wenden Sie sich bitte an die Ausstellungsorganisation oder an hygienebeauftragter@mcon-mannheim.de

servicehandbuch

FÜR AUSSTELLER: Alle wichtigen Informationen – kompakt und übersichtlich

06 | Standinformationen von A – Z

Für alle in den CityCube Berlin eingebrachten Ausstellungsstände, Einrichtungen, Exponate, Materialien und Werbeträger sind die gesetzlichen Bestimmungen und Verordnungen in der jeweils gültigen Fassung und die Technischen Richtlinien von der Messe Berlin zu beachten!

■ Abhängungen

Abhängungen sind in der Halle B teilweise und nur nach vorheriger Genehmigung der m:con Ausstellungsorganisation (s. Kontaktdaten S. 6) möglich.

Bitte beachten Sie, dass die Ausführung der Abhängungen ausschließlich über den zugelassenen Servicepartner des CityCube Berlin, der Ueberkopf GmbH, realisiert werden darf. Abhängungen können nach Genehmigung durch die m:con Ausstellungsorganisation über die Bestellformulare der Messe Berlin, die im [Ausstellerportal](#) zu finden sind, bestellt werden.

■ Audio/Visuelle Vorführungen

Vorführungen jeglicher Art auf dem Stand erfordern die Genehmigung der Ausstellungsorganisation. Die Genehmigung wird unter der Voraussetzung erteilt, dass durch die Vorführung die Nachbarstände sowie der laufende Kongress nicht beeinträchtigt oder gestört werden.

Die Ausstellungsorganisation ist berechtigt, bei Missachtung die Unterbrechung der Vorführung anzuordnen.

■ Ausstellerausweise

Ausstellerausweise Industrie

Pro angefangene 10m² Ausstellungsfläche stehen Ihnen zwei kostenfreie Ausstellerausweise für die Veranstaltungsdauer zu. Ausweise, die über die Freimenge hinausgehen, kosten 40,00 € brutto pro Tag oder 125,00 € brutto für die gesamte Veranstaltungsdauer.

Die Ausstellerausweise werden personalisiert ausgestellt und berechtigen **nicht zum Zutritt zum wissenschaftlichen Programm (außer firmeneigene Symposien).**

Zusatzoption wissenschaftliches Programm

Sofern Sie auch Zutritt zum wissenschaftlichen Programm haben möchten, können Sie über den Registrierungsprozess ein Zusatzticket erwerben. Dieses ist nur buchbar in Kombination mit einem

servicehandbuch

FÜR AUSSTELLER: Alle wichtigen Informationen – kompakt und übersichtlich

Ausstellerausweis und berechtigt Sie zum Zutritt in das wissenschaftliche Programm (ausgenommen Industriesymposien) in Berlin und Online.

Der Preis für die gesamte Veranstaltungsdauer: 135,00€ (brutto)

Wer an **kostenpflichtigen Programmbestandteilen** wie z. B. Workshops teilnehmen möchte, muss über ein **reguläres Kongressticket Berlin+Online-Paket 2021** verfügen. Ein Ausstellerausweis und der zusätzliche Erwerb des kostenpflichtigen Angebots sind nicht ausreichend.

Mit den Ausstellerausweisen können keine CME-Punkte gesammelt werden.

Freiregistrierungen im Rahmen der Industrie-Symposien

Die Referenten und Vorsitzenden werden **für den Tag des Industrie-Symposiums** kostenfrei registriert.

Für Betreuungspersonal der Industrie-Symposien erhält das Unternehmen zwei kostenfreie Registrierungen pro Industrie-Symposium.

Sie erhalten voraussichtlich Ende September automatisch ein Mailing mit weiteren Informationen und einem Gutschein-Code mit dem Sie die Bestellung von Ausstellerausweisen vornehmen können.

Die Bestellfrist für die Ausweise endet am **08.11.2021**.

Bei Fragen zu den Ausstellerausweisen wenden Sie sich bitte an:

m:con Registration Management

Frau Lena Völker

T: +49 (0)621 4106-371

dgppn.registrierung@mcon-mannheim.de

Zur Registrierung siehe auch Hygienekonzept unter Abschnitt 05!

■ **Bauhöhe**

Alle Standbauten **ab 2,50m** sind bei der Ausstellungsorganisation über das Standbaugenehmigungsformular, welches [HIER](#) zum Download zur Verfügung steht, mit entsprechenden Stand- und Ansichtsskizzen bis zum **15.10.2021** zur Genehmigung einzureichen.

Faltstände und Standbauten unter 2,50m Standbauhöhe müssen nicht eingereicht werden!

Folgende Vorgaben sind zu beachten:

Wände zu Nachbarständen können bis zu einer maximalen Höhe von **3,50m** gebaut werden. Darüber hinaus gehende Standbauhöhen in Form von Einzelelementen (bis zu einer Höhe von 7,00m) müssen mit der Ausstellungsorganisation abgestimmt und genehmigt werden.

**Baulich bedingte
Einschränkungen
sind überall zu
beachten.**

servicehandbuch

FÜR AUSSTELLER: Alle wichtigen Informationen – kompakt und übersichtlich

Bodenbeläge aller Art ab einer Höhe von 4 mm sind genehmigungspflichtig und müssen durch eine Kontrastfarbe deutlich kenntlich gemacht und gegen Stolpern gesichert werden.

Darüber hinaus empfehlen wir aus Sicherheitsgründen alle Bodenbeläge über 2,50 cm durch Schrägkanten in einer Kontrastfarbe oder Hinterleuchtung der Standkanten zu sichern.

Ab einer Bodenhöhe von 20cm müssen zusätzliche Maßnahmen (Geländer, Podeststatik etc.) getroffen werden.

Sichtbare Standrückseiten, die an Nachbarstände grenzen oder frei stehen sind komplett glatt und farblich neutral (weiß oder lichtgrau) zu gestalten.

Sofern ein Aufsatz/ Würfel etc. mit Logo oder Grafik in Richtung Nachbarstände angebracht wird, muss ein Abstand von mind. 1m zum Nachbarstand eingehalten werden.

Die Standseiten zu den Besuchergängen sollen transparent und offen gestaltet werden.

■ Beleuchtung

Die allgemeine Beleuchtung im CityCube Berlin reicht unter Umständen nicht aus, um die einzelnen Stände wirksam auszuleuchten. Für die Beleuchtung des Ausstellungsstandes hat der Aussteller selbst Sorge zu tragen.

In Ihrem eigenen Interesse empfehlen wir die Einplanung zusätzlicher Beleuchtungs-Installationen am Stand.

■ Beschädigungen

Für Beschädigungen an Einrichtungen des CityCube Berlin, Fußböden etc. sowie an dem miet- oder leihweise zur Verfügung gestellten Material haftet der Aussteller.

■ Bestellungen von Zusatzausstattung

Bestellungen jeglicher Art von Zusatzausstattung (Möbiliar, Teppich, Standreinigung, Strom etc.) können Sie ausschließlich über die Bestellformulare der verschiedenen Dienstleister, die im [Ausstellerportal](#) zu finden sind, vornehmen.

Möbiliar und Systemstände können über die Bestellformulare von Expofair bestellt werden. m:con hat Expofair für den DGPPN Kongress exklusiv als Lieferant für Zusatzausstattungen beauftragt.

Bestellungen von Zusatzausstattung ausschließlich über die Bestellformulare der verschiedenen Dienstleister.

servicehandbuch

FÜR AUSSTELLER: Alle wichtigen Informationen – kompakt und übersichtlich

Alles weitere kann über die Bestellformulare des Servicepartners der Messe Berlin bestellt werden.

Bitte beachten Sie unbedingt die angegebenen Bestellfristen auf den Formularen (i.d.R. 4 Wochen vor Kongressbeginn).

Nachbestellungen können nur noch eingeschränkt vor Ort mit einem Preisaufschlag vorgenommen werden.

■ Bewachung

Die allgemeine Überwachung übernimmt der Veranstalter ohne Haftung für Verluste oder Beschädigungen. Für Gegenstände, die in das Haus eingebracht werden, wird seitens CityCube Berlin und des Veranstalters keine Haftung übernommen.

Für die gesonderte Bewachung des Standes und der Ausstellungsgüter hat der Aussteller selbst zu sorgen. Standwachen können ausschließlich über die Bestellformulare bestellt werden.

■ Bodenbelag

Halle B: Betonmassivboden grau

Daher empfehlen wir Ihnen dringend auf Ihrer Standfläche Boden bzw. Teppichboden zu verlegen. Teppichboden kann über die Bestellformulare (s. Punkt Bestellungen von Zusatzausstattung S.20) bestellt werden.

Teppichböden und andere Böden sind unfallsicher zu verlegen und dürfen nicht über die Standgrenze hinausragen.

Bei Verlegung von Böden mit doppelseitigem Klebeband ist auf rückstandslose Beseitigung beim Abbau zu achten. Nicht entfernte Verschmutzungen werden auf Kosten des Ausstellers beseitigt.

Die zulässige Bodenbelastung beträgt 10kN pro qm. Punktbelastungen sind in jedem Fall zu vermeiden.

Die Versorgung der Messestände mit Strom, Wasser und Druckluft erfolgt über Bodenspartenkanäle zu den Ständen. Je nach Lage des Ausstellungsstandes und des nächstgelegenen Kanals kann dies bedeuten, dass Zugänge zu anderen Ständen über einen Teil Ihrer Standfläche erfolgen müssen. Zudem können im Gang für die Versorgung der Stände Kabelbrücken vorhanden sein.

Bei Verlegung von Böden mit doppelseitigem Klebeband ist auf rückstandslose Beseitigung beim Abbau zu achten.

servicehandbuch

FÜR AUSSTELLER: Alle wichtigen Informationen – kompakt und übersichtlich

■ Brandschutz

Alle Standmaterialien müssen schwer entflammbar nach DIN 4102-1 mindestens B1 sein. Der Nachweis der Schwerentflammbarkeit ist jederzeit am Stand bereitzuhalten.

Die im CityCube Berlin vorhandenen Feuerlöscher, Wandhydranten und Druckknopfmelder dürfen unter keinen Umständen verbaut oder unzugänglich gemacht werden. Es ist ebenso untersagt, deren Hinweisschilder unkenntlich zu machen.

■ Diebstahl

Um die Gefahr eines Diebstahls so gering wie möglich zu halten, bitten wir Sie im eigenen Interesse, Ihren Stand nach Anlieferung von Exponaten nicht unbeaufsichtigt zu lassen. Generell ist eine Standwache, insbesondere für die Nächte zu empfehlen. Auf jeden Fall sollten Sie wertvolle Güter nachts verschließen.

Wir legen Ihnen nahe Ihren Stand während der Öffnungszeiten niemals unbesetzt zu lassen und diebstahlgefährdete Güter speziell zu sichern.

Beim Abbau bitten wir Sie, Ihren Stand erst zu verlassen, wenn wertvolle Exponate verladen oder dem Spediteur übergeben worden sind. Sollte dies nicht möglich sein, ist die Buchung einer Standwache ratsam.

■ Elektroinstallationen

Verlegungen von Leitungen außerhalb des Standes sowie die Anschlüsse an das Versorgungsnetz dürfen nur von Mitarbeiter des CityCube Berlin ausgeführt werden. Für Elektroinstallationen innerhalb des Standes sowie das Verlegen von Leitungen gelten die Vorschriften des VDE. Die Verantwortung für die Selbstinstallation am Stand trägt der Aussteller. Sollten Sie Elektroinstallationen an einer bestimmten Stelle wünschen, bitten wir Sie dies bei der Bestellung über die Formulare zu kennzeichnen.

Die Geräte und die Beleuchtung der Stände sind durch den Aussteller täglich nach Veranstaltungsende bzw. vor Verlassen des Standes vom Stromnetz zu trennen. Bei Nichtbeachtung hinsichtlich der Abschaltung der Geräte und Beleuchtung behält sich der CityCube Berlin vor, dem Aussteller den zusätzlichen Stromverbrauch in Rechnung zu stellen.

Zum besonderen Schutz sind alle wärmeerzeugenden und wärmeentwickelnden Elektrogeräte (Kochplatten, Scheinwerfer, Transformatoren, usw.) auf nicht brennbaren, wärmebeständigen sowie asbestfreien Unterlagen zu montieren und bedürfen einer Genehmigung von der Ausstellungsorganisation. Die

Geräte und Beleuchtung der Stände sind täglich nach Veranstaltungsende bzw. vor Verlassen des Standes auszuschalten!

servicehandbuch

FÜR AUSSTELLER: Alle wichtigen Informationen – kompakt und übersichtlich

Genehmigungsanfrage ist bis zum **15.10.2021** bei der Ausstellungsorganisation einzureichen.

Geräte, die über keine CE-Kennzeichnung verfügen, dürfen grundsätzlich nicht verwendet werden.

Bestellungen des Strombedarfs können ausschließlich über die Bestellformulare der Messe Berlin vorgenommen werden.

■ Entsorgung

Generell sind für Standbau und -betrieb wiederverwendbare und die Umwelt möglichst wenig belastende Materialien einzusetzen. Es ist nicht zulässig, Materialien im CityCube Berlin zurückzulassen. Zurückgelassene Materialien werden ohne Prüfung des Wertes zu Lasten des Ausstellers zu einer erhöhten Gebühr entsorgt.

■ Feinstaubplakette

Die Umweltzone umfasst das Gebiet innerhalb des S-Bahnringes. Dieses Gebiet darf nur mit einer gültigen Feinstaubplakette befahren werden. Der Beginn der Umweltzone ist durch Verkehrsschilder kenntlich gemacht. Der südliche Teil der Stadtautobahn, der innerhalb des S-Bahnringes liegt, gehört nicht zur Umweltzone und ist frei befahrbar, da der Autobahnring auch als Umfahrung der Zone dient. Ohne Plakette in die Umweltzone zu fahren, ist eine Ordnungswidrigkeit und kann ein Bußgeld nach sich ziehen.

Das Messegelände und das ICC Berlin befinden sich außerhalb der Umweltzone. Anreisende mit dem Pkw, die über die Autobahn kommen und von den Anschlussstellen Messegelände/Messedamm direkt zur Messe fahren, befinden sich außerhalb der Zone und benötigen in diesen Fällen keine Plakette.

Hinweise zur Umweltzone in Berlin finden Sie unter:
www.berlin.de/umweltzone

■ Feuerlöscher

Auf Stand- und Veranstaltungsflächen > 100 m² muss während des Auf- und Abbaus sowie während der Laufzeit der Veranstaltung ein geeigneter Feuerlöscher, gem. DIN EN 3 für die Brandklassen A, B, C mit mindestens 10 Löscheneinheiten (LE) vorgehalten werden.

In Küchen- / Cateringbereichen mit Zubereitung von Speisen (erhitzte Fette, Öle) sind hierfür geeignete Feuerlöscher (Brandklasse A, F) vorzuhalten.

servicehandbuch

FÜR AUSSTELLER: Alle wichtigen Informationen – kompakt und übersichtlich

Alle Feuerlöscher sind an gut sichtbaren und ständig zugänglichen Standorten, die entsprechend der Unfallverhütungsvorschrift /BGV A8/ (Sicherheits- und Gesundheitsschutzkennzeichnung am Arbeitsplatz) zu kennzeichnen sind, griffbereit und kippsicher aufzustellen (mit Bodenständer bzw. Wandbefestigung).

■ **Flucht- und Rettungswege**

Die Gänge zwischen den Ausstellungsflächen dienen im Notfall als Rettungswege! Sie dürfen zu keiner Zeit durch abgestellte oder in den Gang hineinragende Gegenstände eingengt oder versperrt werden. **Die Rettungswege sind jederzeit freizuhalten.**

Die Ausgangstüren und Notausstiege und deren Kennzeichnung dürfen nicht verbaut, überbaut, versperrt, verhängt oder sonst unkenntlich gemacht werden.

Für den Standbau benötigte Materialien oder zur sofortigen Aufstellung auf der Standfläche angelieferte Exponate dürfen in der Auf- und Abbauphase kurzzeitig im Hallengang abgestellt werden, wenn hierdurch die aus Sicherheitsgründen geforderten Gangbreiten nicht unterschritten und logistische Belange ausreichend berücksichtigt werden. Dies wird als erfüllt angesehen, wenn entlang der Standgrenze zum Hallengang ein Streifen von maximal 0,9 m zum Abstellen genutzt wird. Unabhängig von der Breite des Hallenganges und der abgestellten Güter ist zwingend ein Durchgang in einer Mindestbreite von 1,2 m frei zu halten. Fluchten vor Notausgängen und die Kreuzungsbereiche der Hallengänge sind hiervon ausgenommen und müssen jederzeit in voller Breite freigehalten werden. Die Hallengänge dürfen nicht zur Errichtung von Montageplätzen oder zur Aufstellung von Maschinen (z.B. Holzbearbeitungsmaschinen, Werkbänke) genutzt werden. Auf Verlangen der Messe Berlin kann aus logistischen Gründen die sofortige Räumung des Hallengangs gefordert werden.

Zu Flucht- und Rettungswege siehe Hygienekonzept unter Abschnitt 05!

■ **Gabelstapler / Arbeitsbühnen**

Das alleinige Heberecht (Gabelstapler, Arbeitsbühnen, selbstfahrende E-Ameisen) liegt bei der Schenker Deutschland AG. Bitte wenden Sie sich für die Bestellung der benannten Leistungen an:

Schenker Deutschland AG

Herr Noll

T: +49 69 247548-510

marcel.noll@dbschenker.com

fairs.frankfurt@dbschenker.com

servicehandbuch

FÜR AUSSTELLER: Alle wichtigen Informationen – kompakt und übersichtlich

■ **Gefahrstoffe**

Die Verwendung von offenem Feuer oder Licht, z.B. Spiritus, Heizöl, Gas etc. ist untersagt.

■ **Glas- und Acrylglassbau**

Für Aufbauten darf nur für den Einsatzzweck geeignetes und beanspruchbares Sicherheitsglas verwendet werden. Kanten von Glasscheiben müssen entweder abgerundet oder so bearbeitet werden, dass eine Verletzungsgefahr ausgeschlossen ist. Ganzglasbauteile sind in Augenhöhe zu markieren. Bei Verwendung von Glas und Acrylglas im Standbau sind die Technischen Richtlinien des Merkblattes „Glas und Acrylglas im Standbau innerhalb von Messehallen“ zu berücksichtigen.

<https://www.messe-berlin.de/messe-berlin/downloads-deutsch/merkblatt-glas-im-standbau-innerhalb-der-messehallen.pdf>

■ **Hausrecht**

Die Messe Berlin übt gegenüber den Ausstellern, deren Messebauern und allen in den Veranstaltungsräumen befindlichen Personen das Hausrecht aus. Die Messe Berlin und der Veranstalter behalten sich vor, Personen die sich nicht an die Anordnungen halten oder gegen die Teilnahmebedingungen verstoßen, aus dem Haus zu verweisen oder ein Hausverbot auszusprechen. Der Messe Berlin sowie von der Messe Berlin beauftragte Personen, dem Veranstalter, der Polizei, der Feuerwehr und der Aufsichtsbehörde ist stets freier Zutritt zu den Ständen zu gewähren.

Allen Anordnungen aus dem Hygienekonzept s. Abschnitt 05 und daraus resultierenden Hinweisen seitens des Veranstalters und der m:con ist Folge zu leisten, ansonsten droht ein Hausverweis.

■ **Hochfrequenzgeräte und Funkanlagen**

Die Inbetriebnahme von Frequenzgeräten während der Auf- und Abbauphase oder der Veranstaltungslaufzeit bedarf einer vorherigen Anmeldung bei der Bundesnetzagentur. Ansprechpartner, Kontakt und Adresse:

Dirk Otto
Bundesnetzagentur
Seidelstraße 49
13405 Berlin

servicehandbuch

FÜR AUSSTELLER: Alle wichtigen Informationen – kompakt und übersichtlich

E-Mail: Dirk.Otto@BNetzA.de

Tel: +49 30 4374 1022

Fax: +49 30 4374 1181

mobil: +49 172 593 8165

Sollten Sie über eine Allgmeinzuteilung verfügen, ist zur Vermeidung von Störungen eine Abstimmung mit der Messe Berlin GmbH vor Ort erforderlich. Bitte wenden Sie sich in diesem Fall an den zuständigen Kongresstechniker des Service Partners TSE. Ferner beachten Sie bitte die Hinweise unter Punkt 5.11. „Hochfrequenzgeräte, Funkanlagen, elektromagnetische Verträglichkeit, Oberschwingungen“ der technischen Richtlinien der Messe Berlin (Stand Juni 2019).

■ Holzbearbeitung

Beim Einsatz von Holzbearbeitungsmaschinen besteht laut GefStoffV §8 Abs. 2.2 und 2.7 die Notwendigkeit einer entsprechenden Absaugung. Bei Missachtung dieser Richtlinie muss der CityCube Berlin auf die Einstellung der Aufbauarbeiten bestehen.

■ Hotelreservierungen

Hotelzimmer können über den folgenden Link

<https://www.hrs.de/web3/?clientId=ZGVfX2RncHBu,0> über HRS gebucht werden.

■ Infoausstellercounter

Während der Veranstaltungstage wird am Tagungscounter (Eingangsbereich) ein Infocounter für Aussteller eingerichtet. Dort steht Ihnen ein Mitarbeiter für alle Fragen rund um Ihre Ausstellungsbeteiligung zur Verfügung.

■ Internetanschluss / EDV

Bitte beachten Sie bei Bestellungen von Internetanschlüssen, dass die Konfiguration oder Installation zusätzlicher, vom Aussteller eingebrachter Hardware und Software nicht im Lieferumfang enthalten ist. Der Aussteller ist für die Einhaltung lizenzrechtlicher Bestimmungen bei selbst eingebrachter Software verantwortlich.

Bestellungen der Internetanschlüsse und des EDV-Equipments können ausschließlich über die Bestellformulare vorgenommen werden. Der Aussteller übernimmt für die Dauer der Anmietung die Haftung für das angemietete

servicehandbuch

FÜR AUSSTELLER: Alle wichtigen Informationen – kompakt und übersichtlich

technische Equipment.

WLAN

Im CityCube Berlin steht ein kostenfreies W-Lan zur Verfügung. Bitte beachten Sie, dass alle Besucher Zugriff auf das Basis W-Lan haben und dies somit nur sehr eingeschränkt nutzbar und nur für kleine Datenverkehre wie E-Mails checken etc. geeignet ist.

Die Log-In Daten werden vor Ort veröffentlicht.

Weitere Internetoptionen können über die Bestellformulare der Messe Berlin, die im [Ausstellerportal](#) zu finden sind, bestellt werden.

Für größeren Datenverkehr und aufwändige Präsentation am Stand mit nicht-mobilen Endgeräten empfehlen wir die Buchung von kabelgebundenen Internetanschlüssen.

■ **Kerzen, Küchen- und Warmhalteeinrichtungen**

Die Verwendung von Kerzen ("verwahrtes Kerzenlicht") und ähnlichen Lichtquellen als Tischdekoration sowie die Verwendung von offenen Flammen (wie Brandpasten) in dafür vorgesehenen Kücheneinrichtungen zur Warmhaltung von Speisen ist nur mit Genehmigung möglich. Kerzenständer o.ä. müssen standsicher sein und sind bei Bedarf mit dem Untergrund zu befestigen.

■ **Kongress-App**

Mit der kostenfreien Kongress-App erhalten Teilnehmer alle Informationen zum Kongress schnell und bequem auf ihr Smartphone – vom Kongressprogramm bis zum Ausstellerverzeichnis und Hallenplan.

Nutzen Sie die Möglichkeit, Ihr Unternehmen im Ausstellerverzeichnis detailliert abzubilden. Den Link zur Eingabe Ihrer Firmendarstellung werden wir Ihnen rechtzeitig vor Beginn des Kongresses per E-Mail zukommen lassen.

■ **Kraftfahrzeuge**

Das Ausstellen von Kraftfahrzeugen im CityCube Berlin ist nur nach vorheriger Genehmigung und unter der Einhaltung von bestimmten Vorschriften möglich. Bitte wenden Sie sich dafür an die Ausstellungsorganisation.

servicehandbuch

FÜR AUSSTELLER: Alle wichtigen Informationen – kompakt und übersichtlich

■ Lagerung von Informationsmaterial / Broschüren

Die Lagerung von Informationsmaterial ist nur in der unbedingt erforderlichen Tagesmenge und nur auf der Standfläche zulässig. Eine Lagerung außerhalb der zugeteilten Standfläche ist nicht gestattet.

■ Leergut

In den Ständen, außerhalb der Stände, im CityCube Berlin und auf dem Außengelände des City Cube Berlin darf während Aufbau, Kongressdauer und Abbau kein Leergut gelagert werden. Anfallendes Leergut ist unverzüglich zu entfernen.

Abtransport und Einlagerung können Sie über die Spedition Schenker Deutschland AG (Adresse siehe Einlagerung, Seite 13) abwickeln.

■ Messebauer

Das Servicehandbuch und alle wichtigen Informationen zur Ausstellung sind vom Aussteller unbedingt und rechtzeitig an den Messebauer und andere Dienstleister weiterzuleiten.

Das Service-
handbuch steht
online zur
Verfügung!

Das Servicehandbuch steht Ihnen im [Ausstellerportal](#) sowie online unter <https://dgppnkongress.de/kongress/foerdernde-unternehmen.html> zur Verfügung.

■ Musikalische Wiedergaben

Für musikalische Wiedergaben aller Art ist unter den Voraussetzungen des Urheberrechtsgesetzes, § 15 Urhebergesetz, die Erlaubnis der Gesellschaft für musikalische Aufführungs- und mechanische Vervielfältigungsrechte (GEMA) erforderlich:

GEMA Generaldirektion Berlin

Postanschrift:

Postfach 30 12 40

10722 Berlin

Hausanschrift:

Bayreuther Str. 37

10787 Berlin

T +49 30 212 45-00

F +49 30 212 45-950

E-Mail: gema@gema.de

www.gema.de

servicehandbuch

FÜR AUSSTELLER: Alle wichtigen Informationen – kompakt und übersichtlich

Nicht angemeldete Musikwiedergaben können Schadenersatzansprüche der GEMA zur Folge haben (§ 97 Urheberrechtsgesetz).

■ Planung des Standbaus

Jeder Aussteller ist verpflichtet, seine Standplanung den baulichen Gegebenheiten im CityCube Berlin anzupassen und sich über Lage und Maße etwaiger Einbauten, insbesondere Hallensäulen, Feuermelder, Wandhydranten, Lüftungssysteme sowie Bodenunebenheiten, etc. vor Ort selbst zu informieren. Der Veranstalter und der CityCube Berlin übernehmen keine Gewähr für die Richtigkeit von Maßen auf Hallen- und Standplänen.

Zur Planung des Standbaus siehe Hygienekonzept unter Abschnitt 05!

■ Rauchen

Das Rauchen ist im gesamten Gebäude des CityCube Berlin zu jeder Zeit strikt untersagt.

**Es gilt absolutes
Rauchverbot im
gesamten Gebäude
des CityCube Berlin!**

■ Reinigung der Stände und Abfallentsorgung

Bitte beachten Sie, dass in der Standmiete keine Abfallentsorgung oder Reinigung der Stände enthalten ist.

Der Aussteller bzw. Messebauer ist verantwortlich für die ordnungsgemäße und umweltverträgliche Entsorgung der Abfälle, die bei Aufbau, Laufzeit und Abbau seines Standes anfallen. Die Abfälle sind grundsätzlich auf eigene Regie und auf eigene Kosten außerhalb des Messegeländes zu entsorgen.

Es besteht die Möglichkeit für den Auf- und Abbau sowie für die Veranstaltungstage Abfallentsorgung über die Messe Berlin zu bestellen. Die Bestellung erfolgt über die Bestellformulare, die im [Ausstellerportal](#) zu finden sind. Für die Abfallentsorgung während der Veranstaltung können z.B. Abfallsäcke bestellt werden. Bitte beachten Sie, dass lediglich der Abfall, der sich in den hauseigenen Abfallsäcken des CityCube Berlin befindet, auch entsorgt wird.

Standreinigung kann ebenfalls über die Bestellformulare bestellt werden. Bitte beachten Sie, dass bei der Standreinigung keine Abfallentsorgung inkludiert ist.

Eine Entsorgung in fremde Müllcontainer oder sonstigen Einrichtungen des Messegeländes ist ausdrücklich untersagt. Sofern keine Bestellung eingegangen ist, geht der Veranstalter und der CityCube Berlin von einer Abfallentsorgung in

servicehandbuch

FÜR AUSSTELLER: Alle wichtigen Informationen – kompakt und übersichtlich

Eigenregie aus. Abfälle, die in den Hallen verbleiben, werden nach m³ geschätzt und an den Aussteller berechnet. Die Verpflichtung zur ordnungsgemäßen Entsorgung aller Abfälle ist auch den Vertragspartnern (z.B. Standbauern) aufzuerlegen.

■ Scannen von Teilnehmer-Badges

Aufgrund der DSGVO können wir keine Handscanner zum Scannen der Teilnehmer zur Verfügung stellen.

■ Standaufbau

Alle Stände sind selbsttragend zu erstellen. Säulen, Pfeiler, Wandvorsprünge etc. innerhalb der Ausstellungsstände sind Bestandteil der zugeteilten Flächen. Die Befestigung an Hallenwänden, Säulen und Fußböden ist untersagt. Für die Sicherheit des Standes ist der Aussteller verantwortlich und nachweispflichtig.

Es ist untersagt, über die zugeteilte Standfläche hinaus zu bauen. Auch Beleuchtungskörper und Schilder dürfen nicht über die Standgrenzen hinausragen. m:con behält sich vor, für die zusätzlich genutzte Fläche dem Aussteller eine nachträgliche Standmiete in Rechnung zu stellen.

Das Ankleben von Werbematerialien an den Wänden, Säulen oder sonstigen Gegenständen des Veranstaltungsortes ist nicht gestattet. Für Schäden bei Zuwiderhandlungen haftet der Aussteller.

Sichtbare Standrückseiten, die an Nachbarstände grenzen oder frei stehen sind komplett glatt und farblich neutral (weiß oder lichtgrau) zu gestalten. Sofern ein Aufsatz/ Würfel etc. mit Logo oder Grafik in Richtung Nachbarstände angebracht wird, muss ein Abstand von mind. 1m zum Nachbarstand eingehalten werden.

Fluchtwege, Feuermelder, Hydranten, elektrische Verteiler, Schalttafeln und Fernsprechverteiler müssen frei zugänglich bleiben. Es muss ein Sicherheitsabstand von mindestens 0,5 m zu den Deckensprinklern eingehalten werden.

Der CityCube Berlin und der Veranstalter behalten sich vor, Abänderungen unzureichender oder nicht genehmigter Standaufbauten sowie die Entfernung ungeeigneter Exponate, die sich als belästigend oder gefährdend für die Besucher oder benachbarten Aussteller erweisen, zu verlangen. Bei gravierenden Sicherheitsmängeln kann auch die teilweise oder vollständige Schließung eines Standes angeordnet werden.

servicehandbuch

FÜR AUSSTELLER: Alle wichtigen Informationen – kompakt und übersichtlich

Zum Standauf- und abbau siehe Hygienekonzept unter Abschnitt 05!

■ **Standüberdachungen**

Um den Sprinklerschutz nicht zu beeinträchtigen, müssen Stände nach oben hin grundsätzlich offen sein.

Jegliche Art von Überdachungen (auch sprinklertaugliche) sind aufgrund der Aerosolkonzentration nicht erlaubt. Alle Stände müssen nach oben hin offen sein, um eine ausreichend gute Belüftung zu garantieren. Siehe Hygienekonzept unter Abschnitt 05!

■ **Strahlenschutz**

Der Einsatz von radioaktiven Stoffen und der Betrieb von Röntgenanlagen, Störstrahlen und Laseranlagen ist genehmigungspflichtig und muss bei der zuständigen Behörde angezeigt werden. Die gesetzlichen Sicherheitsbestimmungen und Verordnungen sind in der jeweils gültigen Fassung einzuhalten. Gesetzlich vorgeschriebene Genehmigungen sind vom Aussteller bei den entsprechenden Behörden zu beantragen und müssen mindestens 6 Wochen vor Veranstaltungsbeginn bei der Ausstellungsorganisation vorliegen.

■ **Technische Richtlinien**

Die Technischen Richtlinien der Messe Berlin sind unbedingt einzuhalten.

Sie finden diese unter <https://www.messe-berlin.de/messe-berlin/downloads-deutsch/technische-richtlinien-berlin-expocenter-city.pdf>

■ **Trennschleifarbeiten und alle Arbeiten mit offener Flamme**

Schweiß-, Schneid-, Löt-, Auftau-, Trennschleif- und sonstige feuergefährliche Arbeiten müssen vor Arbeitsbeginn angezeigt und beim CityCube Berlin beantragt werden.

Bei den Arbeiten ist die Umgebung gegen Gefahren ausreichend abzuschirmen. Löschmittel sind in unmittelbarer Nähe einsatzbereit zu halten.

■ **Versicherung**

Der Aussteller haftet für jeden Personen- und Sachschaden, der durch den Betrieb des von ihm eingesetzten Ausstellungsstandes und -gutes entsteht. Es wird den Ausstellern empfohlen, für einen ausreichenden Versicherungsschutz zu sorgen.

servicehandbuch

FÜR AUSSTELLER: Alle wichtigen Informationen – kompakt und übersichtlich

■ Wasseranschlüsse

Wasseranschlüsse sind in der Halle B eingeschränkt und nur an bestimmten Stellen möglich. Bestellungen von Wasseranschlüssen können Sie über die Bestellformulare der Messe Berlin vornehmen.

■ Werbung

Werbung aller Art ist nur innerhalb des vom Aussteller gemieteten Standes für die eigene Firma des Ausstellers und nur für die von ihr hergestellten oder vertriebenen Ausstellungsgüter erlaubt. Alle Werbemaßnahmen außerhalb der Standfläche müssen durch die Ausstellungsorganisation genehmigt werden.

Die Verteilung und Auslage von Drucksachen und Werbemitteln außerhalb der eigenen Standfläche ist durch m:con zu genehmigen. Bitte wenden Sie sich bei Interesse an:

m:con - mannheim:congress GmbH

Romina Frank

T: +49 (0)621 4106 – 377

romina.frank@mcon-mannheim.de

servicehandbuch

FÜR AUSSTELLER: Alle wichtigen Informationen – kompakt und übersichtlich

07 | Gastronomische Betreuung

Speisen und Getränke für die Bewirtung an Ihrem Stand und im Rahmen Ihres Symposiums erhalten Sie durch den Servicepartner der Messe Berlin:

Capital Catering GmbH

Ansprechpartner Standservice:

Herr Turac

Tel.: 030 3038 2993

E-Mail: cateringservice@capital-catering.de

Bestellungen für das Catering auf Ihrer Standfläche können über folgenden Link erfolgen:

<https://webshop.capital-catering.de/>

Ansprechpartner Catering Symposien & Meetingräume:

Jeannette Brückmann

E-Mail: Brueckmann@capital-catering.de

Tel.: +49 (30) 3038 – 3914

Zum Catering allgemein und Catering am Stand siehe Hygienekonzept unter Abschnitt 05!

Bitte beachten Sie, dass die Bestellung von Speisen und Getränken ausschließlich über diesen konzessionierten Gastronom erfolgen darf. Wenn Sie eine Belieferung durch einen anderen Dienstleister wünschen, müssen vorherige Absprachen getroffen werden. Die Capital Catering GmbH kann für die Abtretung seiner Gastronomierechte eine Ablösezahlung verlangen. Diese wird je Quadratmeter Ausstellungsfläche und pro Ausstellungstag zzgl. der gesetzlichen Mehrwertsteuer berechnet. Bitte halten Sie in jedem Fall mit unserem Servicepartner Rücksprache.

servicehandbuch

FÜR AUSSTELLER: Alle wichtigen Informationen – kompakt und übersichtlich

08 | Haftungsausschluss

Für Gegenstände, die in das Haus eingebracht werden, wird seitens CityCube Berlin und des Veranstalters keine Haftung übernommen. Eine Bewachung der Ausstellung erfolgt nicht. Standbewachung kann ausschließlich über die Bestellformulare bei der Messe Berlin bestellt werden.

Sollten Sie weitere Fragen zur Ausstellung haben, setzen Sie sich bitte mit den genannten Ansprechpartnern in Verbindung.

**Für Gegenstände,
die in das Haus
eingebracht werden,
wird seitens
CityCube Berlin und
des Veranstalters
keine Haftung
übernommen.**